



VII

CONGRESO INTERNACIONAL DE
Legislación de Minería, Hidrocarburos y Electricidad

PLANIFICACIÓN DE LA GENERACIÓN, PELIGROS DE SIEMPRE EN REMOZADA RECETA

Roberto J. Santiváñez Seminario

SANTIVÁÑEZ
ABOGADOS

ESQUEMAS REGULATORIOS

MODELO	PLANIFICACIÓN CENTRAL	MERCADO COMPETITIVO
Decisión de inversión	Planificador	Generadores (Oferta)
Tomador del riesgo	Generadores Estatales Demanda	Generadores (Oferta)

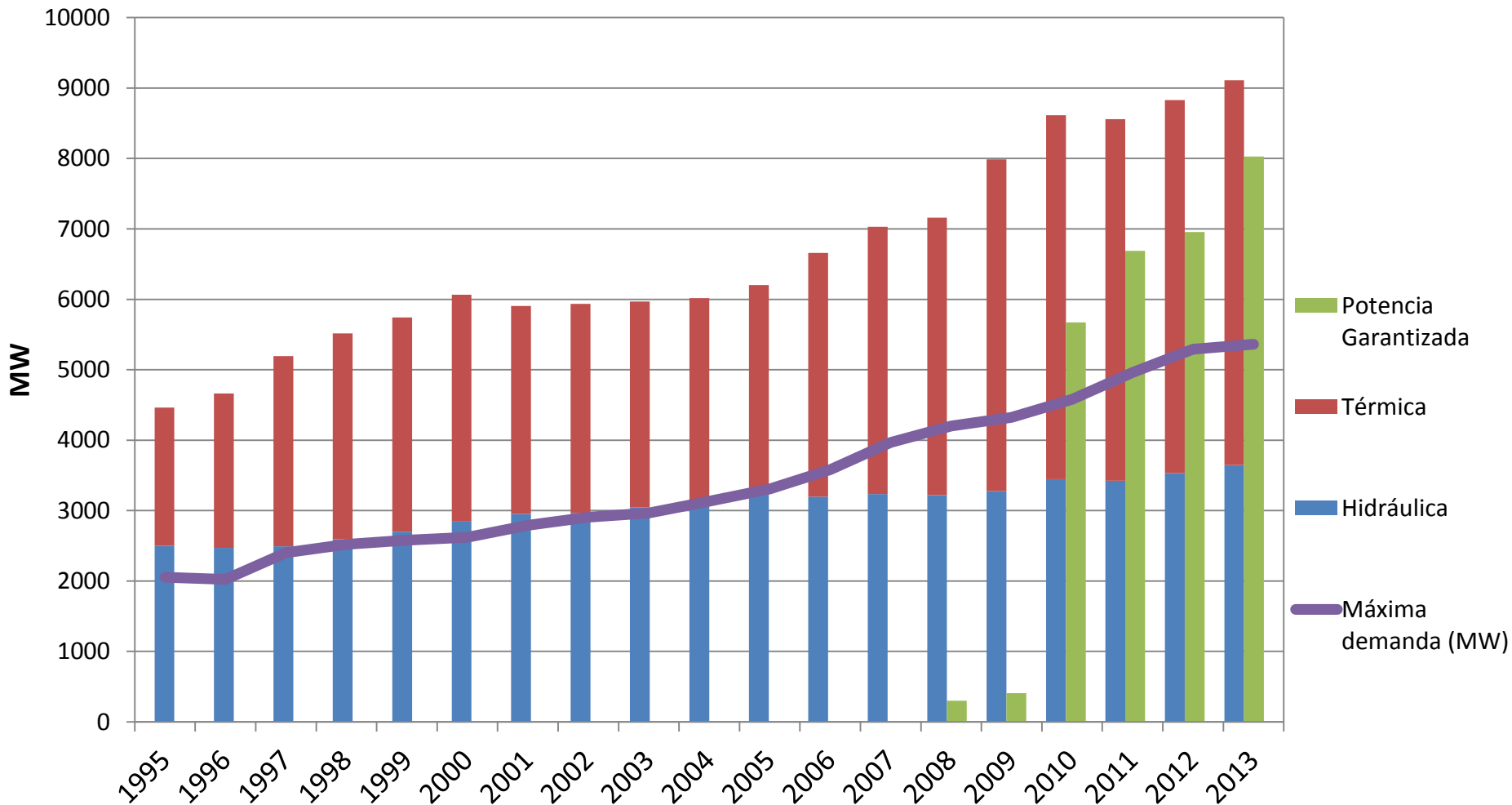
LA DESREGULACIÓN: 1992 - 1998

Indicador	1992	1998
Reserva de generación	- 26%	50%
Índice de electrificación	48.4%	70% (100% Lima)
Ventas de energía	7,261 GWh	14,648 GWh

REGRESO A LA PLANIFICACIÓN

- A partir de la Ley N° 27133 (1999), que establece condiciones preferenciales para el desarrollo de la industria de gas natural y que fue la primera intervención de planificación en el mercado, se genera la desadaptación que llevó a la crisis del periodo 2006-2008.
- Intervención con mecanismos de planificación de la generación a través de contratos que estabilizan precios e ingresos, tales como:
 - ✓ Generación adicional de emergencia (desde 2008): **533 MW**
 - ✓ Licitaciones en PROINVERSIÓN (2009 y 2010): **653 MW**
 - ✓ Reserva fría de generación (desde 2010): **1092 MW**
 - ✓ Régimen promocional de generación RER (desde 2010): **390.69 MW**
 - ✓ Licitaciones de largo plazo OSINERGMIN (desde 2010): **4357 MW**
 - ✓ Proyecto Nodo Energético del Sur (2013): **1000 MW**
 - ✓ Nuevos proyectos de licitación de CC.HH. (2014): **1100 MW**

EVOLUCIÓN PERÍODO 1995-2013: RELACIÓN POTENCIA INSTALADA TOTAL (TÉRMICA E HIDRÁULICA) / POTENCIA CON GARANTÍA DE INGRESOS



SANTIVÁÑEZ |
ABOGADOS desde 1964